

Vertrauen Sie unserer Professionalität.
Wir schaffen für Sie den idealen Rahmen.

ARAMIS
Tagungs- und Sporthotel

seminare@aramis.de

+49-07032-781-0

Siedlerstraße 40-44

71126 Gäufelden

www.aramis.de



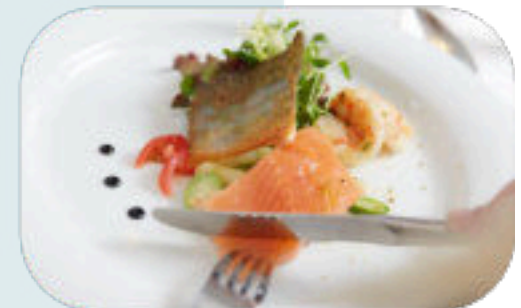
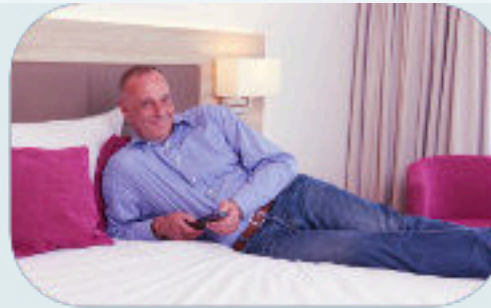
Das ARAMIS Tagungsresort

FREIRAUM FÜR MÖGLICHKEITEN

Das ARAMIS

Das mittelständische und inhabergeführte ARAMIS ist ein authentisches Original. Freundliche und professionelle Beratung kommen von Herzen, der positive Spirit ist überall spürbar.

Mit dem Ziel vor Augen, kontinuierlich Lösungen und Nutzen für seine Gäste zu schaffen, wurde das ARAMIS zu dem was es heute ist: Ein multidimensionales Tagungsresort mit vielseitigen Sport-/Freizeit und Incentive-Möglichkeiten und ein Ort zum Wohlfühlen.



FreiRaum für Möglichkeiten

Sehen Sie es als unsere Herausforderung an, Ihre Erwartungen an ein Tagungshotel zu übertreffen. Lassen Sie sich im ARAMIS vom FreiRaum seiner unzähligen Möglichkeiten überraschen.

Die hohe Flexibilität + Professionalität + Originalität überzeugen unsere Veranstalter. Bestätigt wurde dies in 2024 mit einer Spitzen-Platzierung bei den Top250 Tagungshotels in Deutschland.



Ein besonderes Flair. Viele Angebote

12 Tagungsräume in zwei Tagungszentren von 29 bis 364 qm mit Tageslicht, acht davon klimatisiert.

Modernes Equipment - ideal auch für hybride Veranstaltungen.

Outdoor-Seminare im hoteleigenen Park mit Natur-Badesee.

Aktive Pausenentspannung mit Fitness-Trainern.

Zahlreiche Incentive-Rahmenprogramme für Teambuilding und Teamchallenges.

SeeRestaurant mit Ausblick und internationaler / gutbürgerlicher Küche.

Moderne Hotelzimmer - Hotelkategorie 4* Superior.

16 Indoor/Outdoor-Sportangebote.

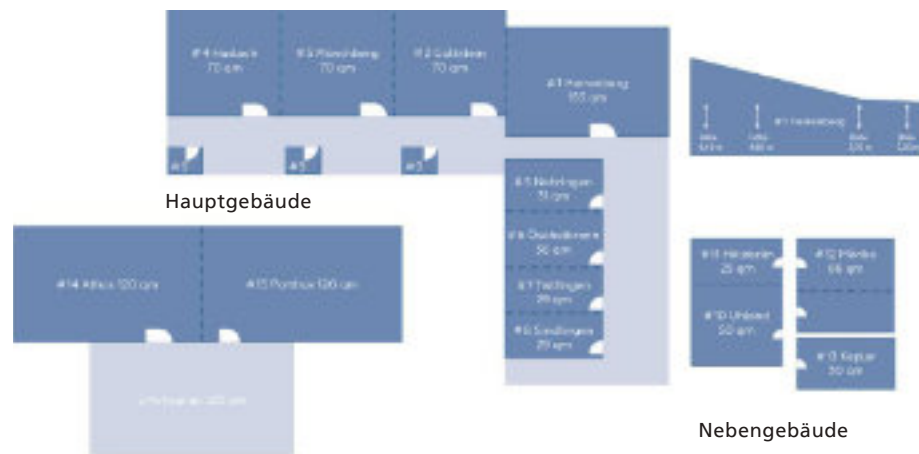
Enge Kooperationen zu Golfclubs.

200 Parkplätze - gratis für unsere Gäste.

Klimaneutral - zertifiziert durch [ClimatePartner](#)

[Top250 Tagungshotels/Deutschland](#): Platz 18 "Rubrik Konferenz"

Räumlichkeiten



Sie haben die Wahl: Insgesamt 12 Tagungsräume in zwei Gebäuden, davon sind acht Räume modular in ihrer Größe und ein Raum ist sogar befahrbar.

Erleben Sie im modernen Tagungszentrum ein besonders angenehmes Ambiente für Ihre Tagung mit größtenteils klimatisierten Räumlichkeiten, alle mit Tageslicht und Lüftungsmöglichkeit. Die angrenzende Hotel-Parkanlage ist ideal für Outdoor-Seminare.



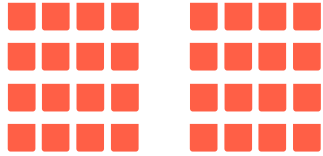
Für vertrauliche Gespräche bieten sich unser gemütliches Kaminzimmer und unser modernes Businessappartement an.

Sie finden im ARAMIS Tagungsresort eine entspannte Atmosphäre vor sowie den Komfort eines 4*5 Hotels mit offener Parkanlage für Outdoor-Seminare.

Wie keine andere Tagungslocation ist das ARAMIS die perfekte Vereinigung von Business und Leisure – also ein "Bleisure-Hotel" par excellence. Mit seinen zahlreichen Sport- und Freizeitangeboten bietet es für Tagungs- und -Businessgäste den perfekten Ausgleich zum konzentrierten Arbeiten. Für die Abrundung Ihrer Veranstaltung wählen Sie aus einer Fülle von originellen Rahmenprogrammen.

Bestuhlungsformen

ARAMIS



Stuhlreihen

Platzbedarf: gering | Fläche pro Gast: 1,5 qm

Besonders geeignet für:

Vortrag | Lesung | Präsentation

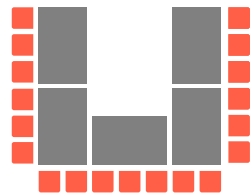


Parlamentarisch

Platzbedarf: mittel Fläche pro Gast: 2 qm

Besonders geeignet für:

Tagung | Seminar | Kongress | Konferenz

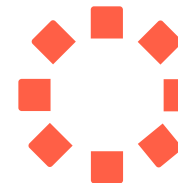


U-Form

Platzbedarf: hoch Fläche pro Gast: 3 qm

Besonders geeignet für:

Feierlichkeiten | Seminar | Workshop | Präsentation | kleine Tagung



Stuhlkreis

Platzbedarf: mittel Fläche pro Gast: 3 qm

Besonders geeignet für:

Seminar | Gruppenarbeit | Diskussion

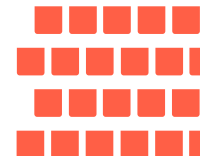


Block-Bestuhlung

Platzbedarf: hoch Fläche pro Gast: 3 qm

Besonders geeignet für:

Meeting | Sitzung | Verhandlung



Theater-Bestuhlung

Platzbedarf: gering Fläche pro Gast: 1,5 qm

Besonders geeignet für:

Vortrag | Lesung | Konzert | Präsentation

Räumlichkeiten Zentrum

ARAMIS



Raum Herrenberg

| | |
|------------------|------------------------------------|
| Fläche: | 155 m ² // 1350x1150 cm |
| Raumhöhe: | 300-650 cm |
| Stuhlreihen: | 120 Personen |
| Stuhlkreis: | 40 Personen |
| Parlamentarisch: | 80 Personen |
| U-Form: | 35 Personen |
| Block: | 30 Personen |



Raum Nebringen

| | |
|------------------|---------------------------------|
| Fläche: | 31 m ² // 630x490 cm |
| Raumhöhe: | 290 cm |
| Stuhlreihen: | 25 Personen |
| Stuhlkreis: | 15 Personen |
| Parlamentarisch: | 12 Personen |
| U-Form: | 8 Personen |
| Block: | 8 Personen |



Räume Gültstein // Haslach // Mönchberg

| | |
|------------------|-------------------------------------|
| Fläche: | je 70 m ² // 1000x700 cm |
| Raumhöhe: | 300 cm |
| Stuhlreihen: | 60 Personen |
| Stuhlkreis: | 25 Personen |
| Parlamentarisch: | 60 Personen |
| U-Form: | 22 Personen |
| Block: | 20 Personen |

Alle Räume modular in Größe/Gestaltung.



Räume Tailfingen // Sindlingen

| | |
|------------------|------------------------------------|
| Fläche: | je 29 m ² // 635x450 cm |
| Raumhöhe: | 290 cm |
| Stuhlreihen: | 25 Personen |
| Stuhlkreis: | 15 Personen |
| Parlamentarisch: | 25 Personen |
| U-Form: | 8 Personen |
| Block: | 8 Personen |

Alle Räume modular in Größe/Gestaltung.

Räumlichkeiten Nebengebäude



Raum Uhland

| | |
|------------------|---------------------------------|
| Fläche: | 50 m ² // 990x500 cm |
| Raumhöhe: | 280 cm |
| Stuhlreihen: | 30 Personen |
| Stuhlkreis: | 20 Personen |
| Parlamentarisch: | 25 Personen |
| U-Form: | 18 Personen |
| Block: | 8 Personen |



Raum Mörike

| | |
|------------------|----------------------------------|
| Fläche: | 66 m ² // 1120x585 cm |
| Raumhöhe: | 280 cm |
| Stuhlreihen: | 35 Personen |
| Stuhlkreis: | 15 Personen |
| Parlamentarisch: | 25 Personen |
| U-Form: | 18 Personen |
| Block: | 10 Personen |



Raum Hölderlin

| | |
|------------------|---------------------------------|
| Fläche: | 25 m ² // 485x500 cm |
| Raumhöhe: | 280 cm |
| Stuhlreihen: | 20 Personen |
| Stuhlkreis: | 10 Personen |
| Parlamentarisch: | 10 Personen |
| U-Form: | 6 Personen |
| Block: | 8 Personen |



Raum Kepler

| | |
|------------------|---------------------------------|
| Fläche: | 30 m ² // 520x585 cm |
| Raumhöhe: | 280 cm |
| Stuhlreihen: | 25 Personen |
| Stuhlkreis: | 15 Personen |
| Parlamentarisch: | 12 Personen |
| U-Form: | 8 Personen |
| Block: | 8 Personen |

Räumlichkeiten SeeRestaurant

ARAMIS



Räume Athos // Portos

| | |
|------------------|----------------------------------|
| Fläche: | 120 m ² // 990x500 cm |
| Raumhöhe: | 280 cm |
| Stuhlreihen: | 30 Personen |
| Stuhlkreis: | 20 Personen |
| Parlamentarisch: | 25 Personen |
| U-Form: | 18 Personen |
| Block: | 8 Personen |



SeeTerrasse



FreiRaum für Möglichkeiten



Pausenbereich



Tagungspauschalen

| Unsere Leistungen | Business | Aktiv |
|---|----------|---------|
| Raummiete | ● | ● |
| Professionelle Tagungsbetreuung | ● | ● |
| Tagungstechnik wie Beamer, Leinwand, 3 Metaplantafeln, 1 Flipchart, Telefon | ● | ● |
| Kaffee und Tee unlimited | ● | ● |
| Wasser und Saftschorle im Tagungsraum (unlimited) | ● | ● |
| Aktive Pausenentspannung mit professionellen Fitness-Trainern | | ● |
| Kaffeepause am Vormittag mit Kaffee und Tee, süßes/salziges Gebäck, frisches Obst und Joghurt | ● | ● |
| Mittagessen Menü bzw. ein ARAMIS-Lunchbuffet mit frischen Salaten, Fleisch- und Fischgerichten sowie schmackhaften Beilagen und Dessert-Auswahl | ● | ● |
| Wasser zum Mittagessen (unlimited) | ● | ● |
| Vitale Kaffeepause am Nachmittag mit Kaffee und Tee, frischem Obst, Joghurt und süßem/salzigem Gebäck | ● | ● |
| 250 Parkplätze | ● | ● |
| Kostenfreie Extras: W-LAN-Hotspot, idyllische Parkanlage für Outdoor-Seminare, freundliche und lächelnde Mitarbeiter | ● | ● |
| Tagungspauschale pro Person – Nettopreise | 62,19 € | 65,55 € |

In den Tagungspauschalen enthaltene Standardtechnik

- Beamer und Leinwand
- 3 Metaplanwände
- Flipchart
- W-LAN
- Schreibblock und Stifte



Zusätzliche Technik-Tools gegen Aufpreis

- Fernseher oder 4k Touchdisplay mit Whiteboard-Funktion
- ConferenceCam
- Musikanlage / Beschallung
- Moderatorenkoffer
- Weiterer Beamer (5000 Ansilumen)
- Weitere Flipcharts
- Weitere Pinnwände

Professionelle Tagungsbetreuung:

Individuell zusammengestellte Tagungspauschalen sind in Absprache mit unserem Tagungsteam jederzeit möglich. Sprechen Sie uns an - Sie erreichen Svenja Kwa unter 07032-781-511 oder Yvonne Pap unter der Telefon-Nr. 07032-781-619 // oder per Email unter seminare@aramis.de.

Incentives // Rahmenprogramm

Working together to win – die ARAMIS-Rahmenprogramme

Als Ausgleich zum langen Sitzen während einer Tagung oder auch als aktiver Programmpunkt eines Seminars bieten wir Ihnen vielseitige Rahmen- und Event-Programme speziell für Teambuilding oder als Spaß und Ausgleich für den einzelnen Tagungsteilnehmer an.

Bei Spiel & Spaß, bei sportlichen Herausforderungen oder bei kulinarischen Genüssen und geselligen Abenden lernen sich Ihre Tagungs-Teilnehmer noch besser und oftmals aus einer ganz anderen Perspektive kennen.

Finden Sie passend zu Ihrem Vorhaben die vielseitigen Sport-, Event- und Freizeitmöglichkeiten im ARAMIS – nach Teambuilding und Einzelwettbewerben unterteilt ...

Wettkampf & Olympiade

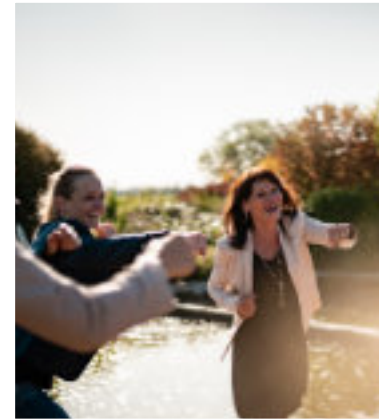
Im Vordergrund stehen hier Sportliche Aktivitäten, Geschicklichkeitsspiele, wissensorientierte Aufgaben, Gesellschaftsspiele, kreative Aufgaben usw. Selbstverständlich können wir die vorgegebenen Disziplinen nach Ihrem Wunsch zusammenstellen bzw. ändern.

Besieg das ARAMIS – alle gegen das Sportweltteam
 Der Klassiker – Klassische Olympiade, urig & gesellig
 Quiz-Olympiade – fördert Teambuilding & Wissensdurst
 Teamwork-Olympiade – das ultimative Teamspiel

INDOOR-Rahmenprogramme

Im Vordergrund stehen hier Spaß, "Come Together" und Neues erlernen – unabhängig vom Wetter.

Kegeln
 Freeclimbing
 Cocktailschulung
 Whisky- und/oder Cognac-Tasting



OUTDOOR-Rahmenprogramme

Im Vordergrund stehen hier Spaß, Bewegung und Aktivität.

Beachvolleyball
 Aktive Pausenentspannung am See
 Golf-Schnupperkurs
 Eventschmiede – Kreieren eines (Team-)Kunstwerks mit Profi
 Besuch bei Bildhauer Lutz Ackermann in Nebringen

Q&A

Verfügen die Tagungsräume über Tageslicht und können verdunkelt werden?
Alle Tagungsräume verfügen über direktes Tageslicht und sind abdunkelbar.
Die Räume im Haupthaus sind zudem klimatisiert.

Haben unsere Tagungsräume direkten Zugang in die Parkanlage?
Die Räume im Haupthaus verfügen alle über einen Zugang in die Parkanlage und sind barrierefrei zugänglich. Von den Räumen des Nebengebäudes ist es nur eine kurze Distanz in die Parkanlage.

Steht den Veranstaltern der Außenbereich auch für Outdoorseminare zur Verfügung?
Sie können die hoteleigene Parkanlage sehr gerne nach Absprache mit uns für Ihre Tagungsveranstaltung nutzen.

Dürfen die Teilnehmer den Sportbereich kostenlos benutzen?
Als Hotelgast nutzen Sie kostenfrei das Fitness-Studio und die Wellness-Oase.
Alle anderen Sportangebote können zugebucht werden.

Wann ist CheckOut und wann ist CheckIn?
Die CheckIn Zeit ist frühestens um 15:00 Uhr und CheckOut spätestens um 10:30 Uhr. Gegen Rücksprache bieten wir unseren Gästen auch einen Late-CheckOut gegen eine geringe Gebühr an.

Wie stark ist das WLAN vor Ort?
Abhängig vom Standort bieten wir folgende Bandbreite:
Downloadgeschwindigkeit ca. 50 M/bit
Uploadgeschwindigkeit von ca. 20 M/bit

Kann ich die Räumlichkeiten vorher einmal anschauen? Selbstverständlich präsentieren wir Ihnen die Räumlichkeiten vor Ort, bitte nach Möglichkeit mit vorheriger Terminabsprache.



Wie weit sind Sie vom nächsten Bahnhof/Autobahn entfernt, wie gut ist das ARAMIS generell erreichbar? Das ARAMIS ist sehr verkehrsgünstig gelegen mit folgenden Distanzen/Zeiten:

Fußweg Bahnhof Gäufelden: 11 min // 850 m
Auto Bahnhof Gäufelden: 3 min // 1,3 km
Autobahn-Ausfahrt: 7 km // 7 min

Nehmen Sie bei Gästen Rücksicht auf Nahrungsmittelunverträglichkeiten oder auf Gäste die vegetarische oder vegane Kost bevorzugen?
Selbstverständlich bieten wir Ihnen nach vorheriger Anmeldung vegane und/oder vegetarische Gerichte an. Bei Unverträglichkeiten bitten wir um vorherige Mitteilung.

Warum bieten Sie ein 3-Gang Menü ODER ein Buffet an? Die Entscheidung ob Buffet oder Menü ist abhängig von der gesamten Anzahl der angemeldeten Gäste.

Verfügen Sie über Rahmenprogramme für Teamevents?
Eine gute Übersicht über unser Programm erhalten Sie [hier](#).

Wann benötigen Sie die genaue Teilnehmerzahl vor der Veranstaltung?
Spätestens 24 h vor Veranstaltungsbeginn sollten wir die genaue Teilnehmeranzahl für eine ideale Planung kennen.

Gibt es zusätzliche Räume für Gruppenarbeiten? Wir verfügen über Gruppenräume, die von Ihnen gebucht werden können. Zudem stehen Ihnen auch kostenfrei unsere Ecken, Nischen und der Outdoor-Bereich zur Verfügung.

Sollten Sie noch weitere Fragen haben, freuen wir uns über Ihre Anliegen. Kontaktieren Sie bitte dafür unsere Tagungskoordination unter Tel. +49 (0)7032-781-511 oder -619.

[Link zu Allgemeinen Geschäftsbedingungen.](#)